

Vanessa 1800 V2 Mitte

Anthrazit

Ventilanschluss

Technische Daten

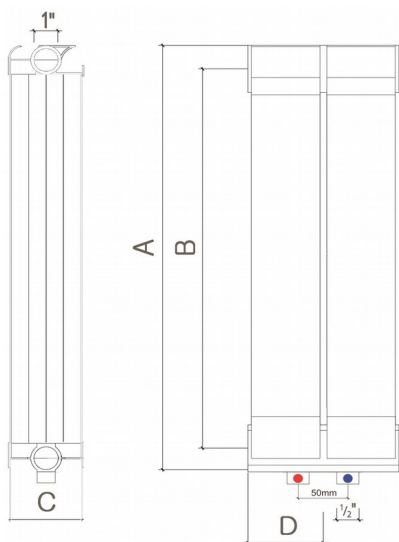
- Ventilanschluss Mitte
- Wasser/Segment: 0,64L
- Gewicht/Segment: 3,06kg
- Arbeitstemperatur: bis zu 95°C
- Wärmeleistung 1 Segment 75/65/20° 292(W)
- Wärmeleistung 1 Segment 65/55/20° 215(W)
- Wärmeleistung 1 Segment 55/45/20° 145(W)
- max. zulässiger Betriebsdruck 16 bar
- Farbe Anthrazit

Maße

- Bauhöhe: 1839mm
- Tiefe: 97mm

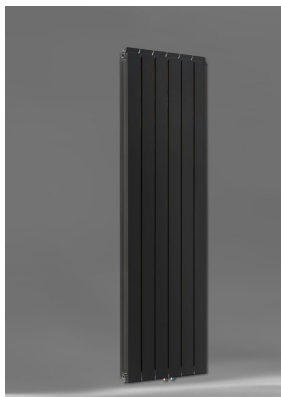
Ihre Vorteile bei Alukalradiators

- inklusive Anschlussset
- 200 Monate Garantie



| A Bauhöhe (mm) | B Nabenabstand (mm) | C Tiefe (mm) | D Breite (mm) |
|-------------------|------------------------|-----------------|------------------|
| 1839 | 1800 | 97 | 80 |

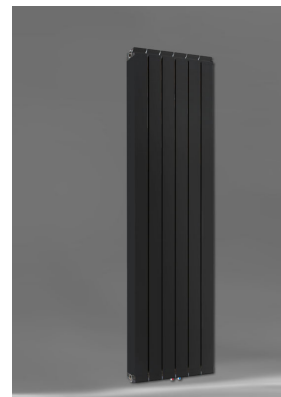
| Leistung $\Delta T=30$ WATT | Leistung $\Delta T=40$ WATT | Leistung $\Delta T=50$ WATT |
|--------------------------------|--------------------------------|--------------------------------|
| 55/45/20° 145 W | 65/55/20° 215 W | 75/65/20° 292 W |



Vanessa 1800 AZ



Vanessa 1800 AZ + Seitenabdeckung



Vanessa 1800 AZ + Seitenabdeckung