

# Vanessa 1600 V1 Links

## Anthrazit

### Ventilanschluss

#### Technische Daten

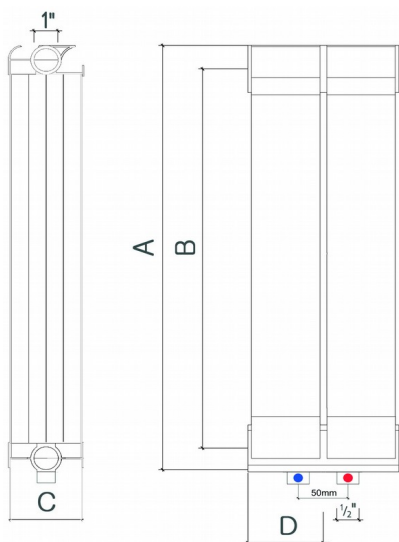
- Ventilanschluss Links
- Wasser/Segment: 0,58L
- Gewicht/Segment: 2,80kg
- Arbeitstemperatur: bis zu 95°C
- Wärmeleistung 1 Segment 75/65/20° 266(W)
- Wärmeleistung 1 Segment 65/55/20° 197(W)
- Wärmeleistung 1 Segment 55/45/20° 133(W)
- max. zulässiger Betriebsdruck 16 bar
- Farbe Anthrazit

#### Maße

- Bauhöhe: 1639mm
- Tiefe: 97mm

#### Ihre Vorteile bei Alukalradiators

- inklusive Anschlussset
- 200 Monate Garantie

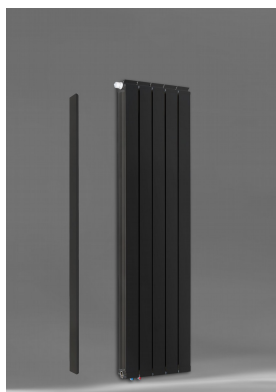


A Bauhöhe (mm)	B Nabenabstand (mm)	C Tiefe (mm)	D Breite (mm)
<b>1639</b>	<b>1600</b>	<b>97</b>	<b>80</b>

Leistung $\Delta T=30$ WATT	Leistung $\Delta T=40$ WATT	Leistung $\Delta T=50$ WATT
<b>55/45/20° 133 W</b>	<b>65/55/20° 197 W</b>	<b>75/65/20° 266 W</b>



Vanessa 1600 AZ



Vanessa 1600 AZ + Seitenabdeckung



Vanessa 1600 AZ + Seitenabdeckung